

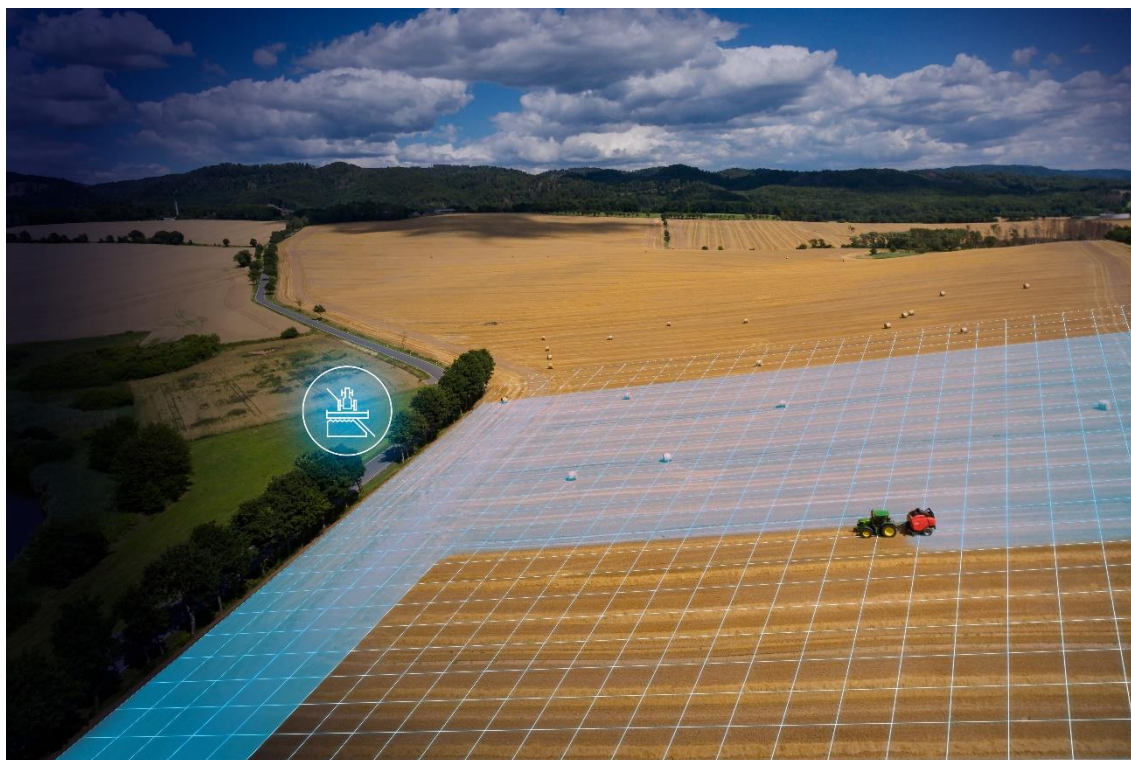


be strong, be **KUHN**

INFORMACJA PRASOWA

KUHN VB 7100 – pierwsza prasa zwijająca ze sterowaniem sekcyjnym z certyfikatem AEF

Prasy KUHN serii VB 7100 są pierwszymi na świecie prasami sterowanymi sekcyjnie, których podbieracz współpracuje z GPS, z certyfikatem AEF. Są to również pierwsze prasy zwijające z certyfikowaną przez AEF funkcją Task Controll opartą na danych geolokalizacyjnych. To dwa z wielu rozwiązań w systemie KUHN Baler Automation, które zwiększają rentowność zwijania, jednocześnie poprawiając jakość bel oraz komfort pracy operatora.



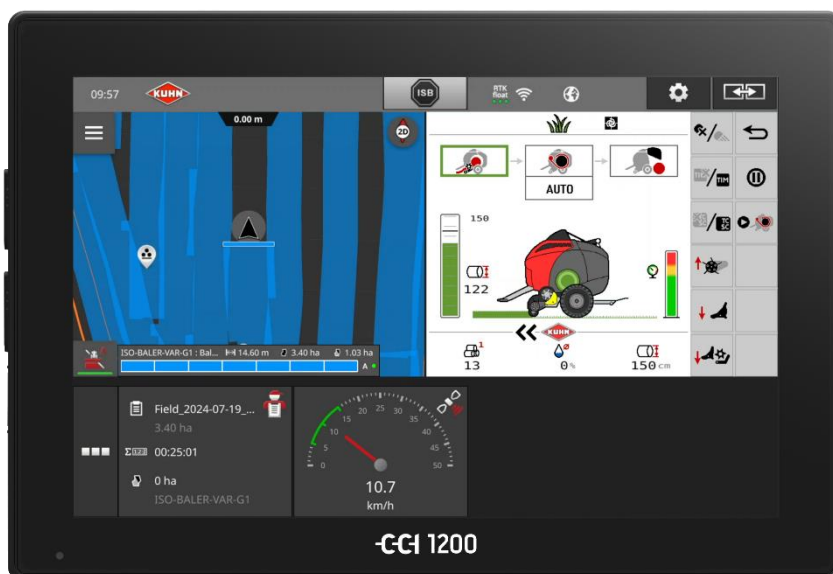
ZDJĘCIE 1. PRASA SERII VB 7100 WYPOSAŻONA W FUNKCJE AUTOMATYZACJI ZWIJANIA Z CERTYFIKATEM AEF

Sterowanie sekcyjne Task Controll (TC-SC) z certyfikatem AEF

Funkcja TC-SC umożliwia wyposażenie pras serii VB 7100 w automatyczny podbieracz GPS. Prasa i ciągnik sterują podbieraczem niezależnie od innych przejazdów roboczych czy zadań. Podbieracz jest opuszczany tylko wtedy, gdy pozostał plon do zebrania, i podnosi się automatycznie podczas skrętu na uwrociach lub w przypadku ponownego przejazdu przez już obrobiony obszar. Poprawia to komfort operatora podczas długiego dnia pracy i zmniejsza zużycie maszyny.



be strong, be **KUHN**



ZDJĘCIE 2. WIDOK TERMINAŁA W CIĄGNIKU Z FUNKCJĄ TC-SC

Funkcjonalność Task Controller basic (TC-BAS) i geo-based (TC-GEO) z certyfikatem AEF Task Controller basic i geo-based umożliwia rejestrowanie, dokumentowanie i mapowanie zadań wraz ze wszystkimi powiązаныmi informacjami, takimi jak: liczba bel, informacje o kliencie i polu, plon i waga beli. W ten sposób automatycznie tworzony jest dokładny raport dla osób zarządzających gospodarstwem.

Inne funkcje systemu KUHN Baler Automation:

- **Zarządzanie osprzętem ciągnika (TIM) z certyfikatem AEF:** Prasa VB 7100 steruje ciągnikiem, a cały cykl zwijania bel jest zautomatyzowany.
- **Dodatkowy układ sterowania (AUX-N) z certyfikatem AEF:** Prasą można sterować bezpośrednio za pomocą joysticka CCI A3 z przyciskami programowymi.

Podsumowując, główne zalety tego systemu:

- Poprawiona ergonomia i komfort pracy operatora,
- Maksymalna wydajność zestawu ciągnik–prasa,
- Mniejsze zużycie maszyny,
- Uproszczone i zoptymalizowane zarządzanie zadaniami i klientami,
- Większa ilość danych i dokładniejsze informacje o plonach z poszczególnych pól,
- Łatwy transfer danych,
- Łatwiejsze zarządzanie gospodarstwem,
- Zwiększona rentowność działalności.

Sprawdzenie kompatybilności w bazie danych AEF ISOBUS

[Baza danych AEF ISOBUS](#) zawiera informacje o certyfikowanych produktach ISOBUS. Tutaj możesz sprawdzić, czy ciągnik jest kompatybilny z funkcjami systemu KUHN Baler Automation, co pozwoli zapewnić dobrą komunikację między ciągnikiem a maszyną.



be strong, be **KUHN**

kwiecień 2025 r.